

**Haus Schmidlin
2562 Port (BE)**

**Maison Schmidlin
2562 Port (BE)**

Bauherr Frau Trudi Schmidlin
Maître de l'ouvrage

Architekt(en) Silvia Kistler +
Architecte(s) Rudolf Vogt
Architekten ETH/SIA

Adresse + Telefon Gurzelenstrasse 3
Adresse + 2502 Biel-Bienne
téléphone Tel.: 032/341 64 64
Fax: 032/341 64 79

Mitarbeiter Philippe Reist
Collaborateur

Fachingenieur Dr. Mathys und
Ingénieurs Wyssseier

Projekt 1994
Conception

Ausführung 1994
Réalisation

Adresse Hüeblistrasse 33
2562 Port

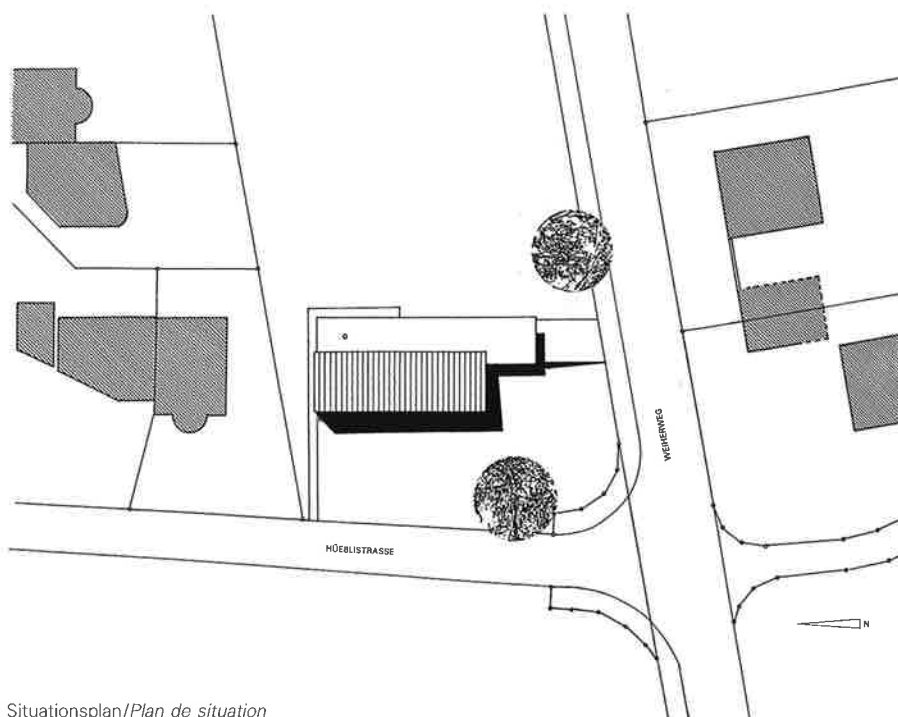
Topographische 586.030/217.970
Koordinaten
Coordonnées
topographiques



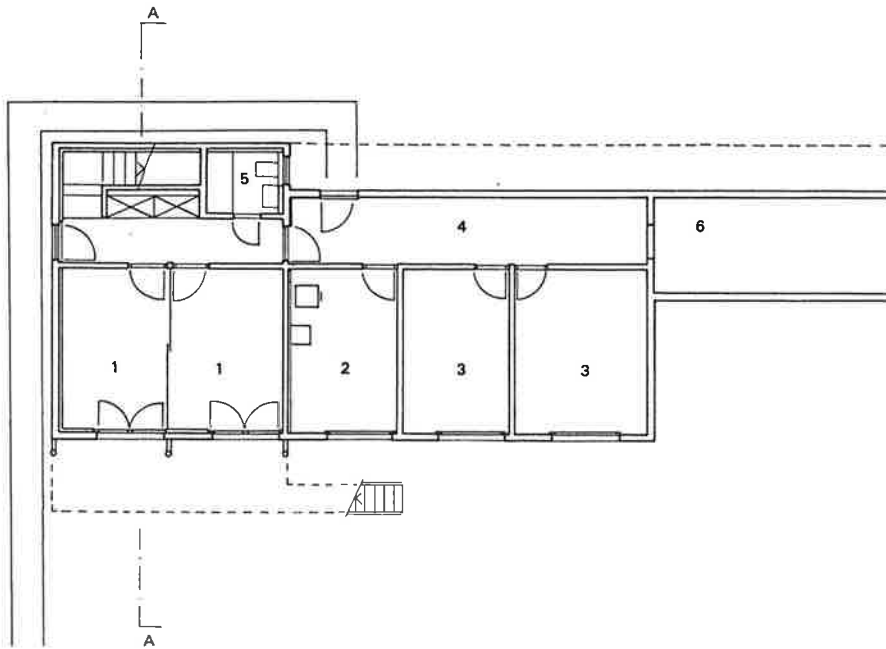
Beschreibung

Das Haus liegt an einem schwach geneigten Nordwest-Hang mit Sicht auf den nahen Jura. Anstelle eines alten Chalets wurde im Westteil der grossen Parzelle ein 5-Zimmer Haus erstellt. Zufahrt, Wohnraum, Küche und mindestens zwei Zimmer mussten behindertengängig ausgebildet werden. Das Haus gliedert sich in ein Sockelgeschoss aus Beton und ein Erdgeschoss in Holz-Rahmenbauweise. Das Erdgeschoss wird über einen Laubengang mit seitlich angeordnetem Autoabstellplatz erschlossen. Auf dieser behindertengängigen Ebene sind der Wohnraum, die Küche sowie zwei Zimmer mit

WC/Dusche angeordnet. Das schwach geneigte Pultdach über der Zimmerschicht öffnet die Räume gegen Westen. Eine Treppe hinter dem Cheminée-Möbel führt ins Sockelgeschoss. Hier befinden sich zwei weitere Zimmer und ein Bad sowie die Kellerräume. Das Sockelgeschoss ist in Sichtbeton mit innerer therm. Isolation ausgeführt. Der Holz-Rahmenbau im Erdgeschoss wurde in der Werkstatt vorfabriziert. Die Aussenhaut besteht aus einer gefälzten und gestrichenen Schalung, die Innenverkleidung aus Fermacell. Die Flach- und Pultdächer wurden mit verleimten Massivholzplatten überdeckt.

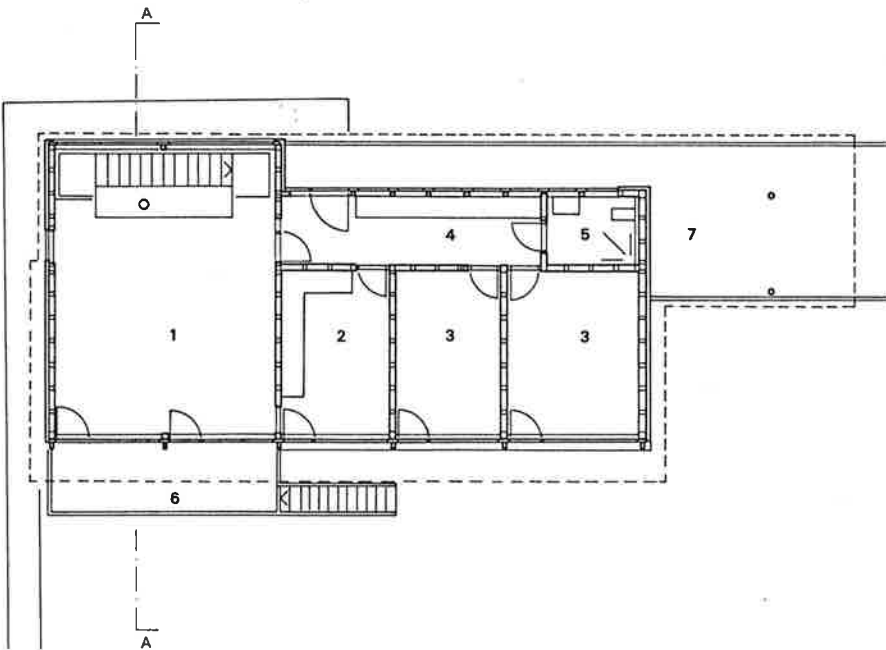


Situationsplan/Plan de situation



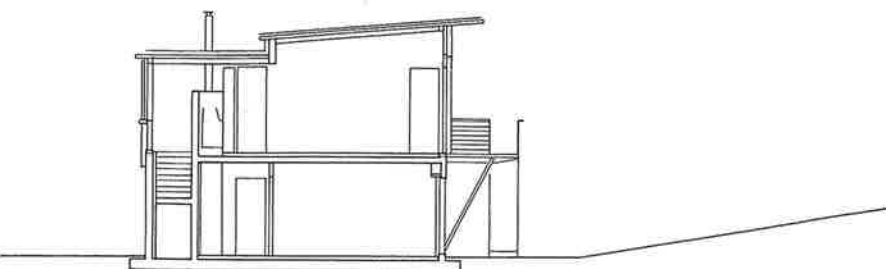
Sockelgeschoss/Socle

- 1 Zimmer/Chambre
- 2 Waschküche/Buanderie
- 3 Keller/Cave
- 4 Korridor/Couloir
- 5 Bad/Salle de bain
- 6 Hohlraum/Vide sanitaire

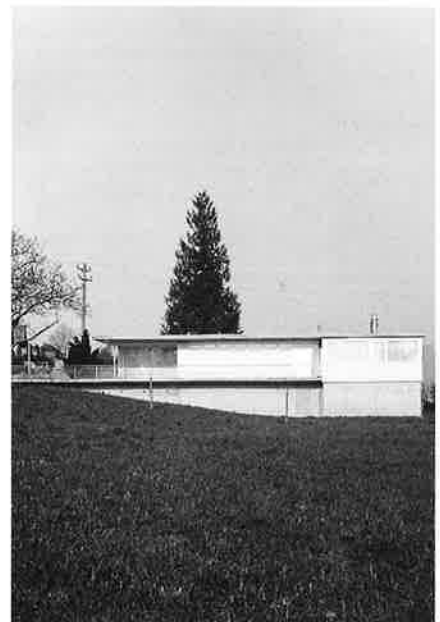


Erdgeschoss/Rez-de-chaussée

- 1 Wohnen/Séjour
- 2 Küche/Cuisine
- 3 Zimmer/Chambre
- 4 Korridor/Couloir
- 5 Dusche/Douche
- 6 Balkon/Balcon
- 7 Autoabstellplatz/Place de parc

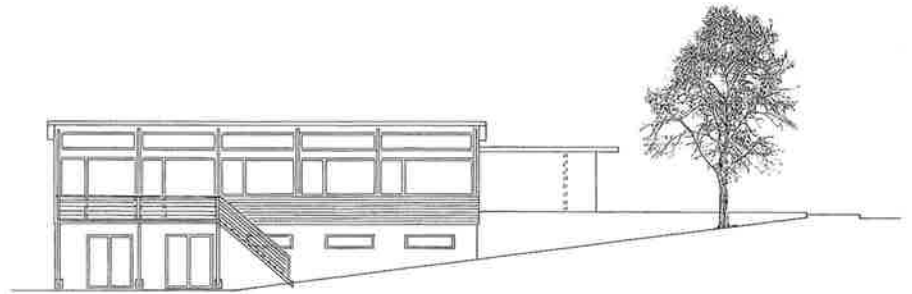
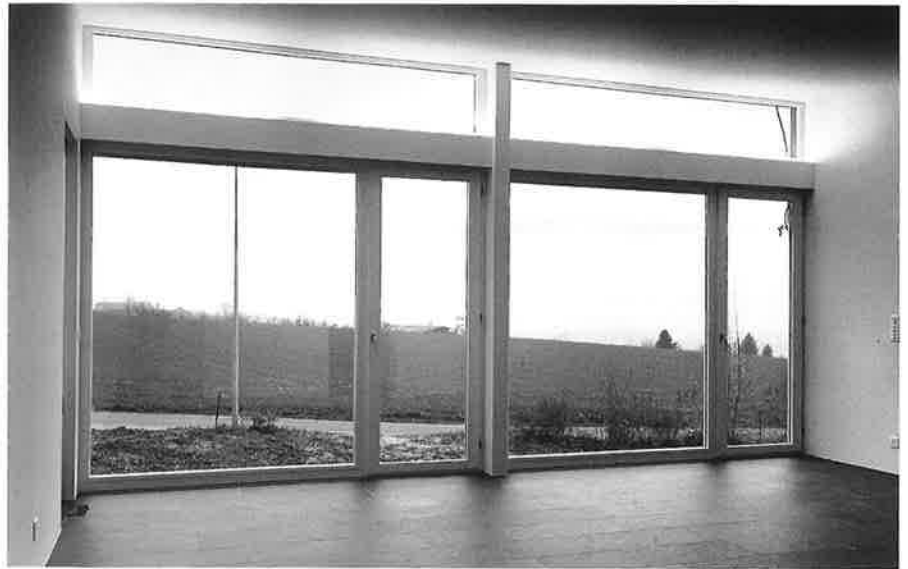


Schnitt/Coupe

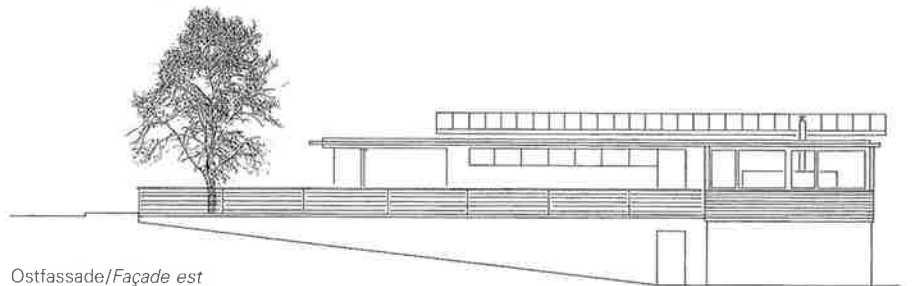


Description

La maison si situe sur un versant nord-est en faible pente et bénéficie de la vue sur les crêtes du Jura. Remplaçant un ancien chalet, la villa de cinq pièces occupe la partie ouest d'une grande parcelle. L'accès, le séjour, la cuisine et deux chambres au minimum devaient être accessibles aux handicapés. La maison se compose de deux parties distinctes: d'une part un socle en béton, d'autre part un volume d'un étage en structure de bois préfabriquée. L'entrée s'effectue par une coursive bordée d'un abri couvert pour la voiture. Sur ce même niveau se trouvent le séjour, la cuisine ainsi que deux chambres avec WC et douche, le tout accessible aux handicapés. Sur la partie des chambres, le toit s'incline légèrement de manière à ouvrir l'espace vers l'ouest. Un escalier contourne la cheminée et mène au socle. Là se trouvent les deux chambres restantes, un bain ainsi que les caves. Le socle est en béton apparent isolé à l'intérieur. Les cadres de bois au rez-de-chaussée ont été préfabriqués en atelier. La peau extérieure est composée de lames de bois peintes, le revêtement intérieur en panneaux de type Fermacell. Le toit plat ainsi que le toit en pente sont composés de panneaux massifs de bois collé.

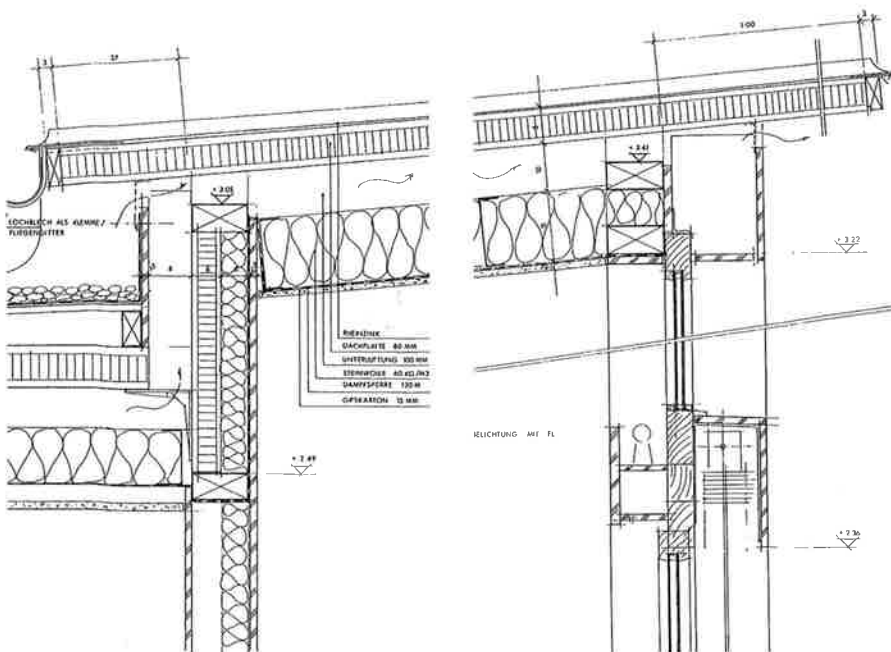
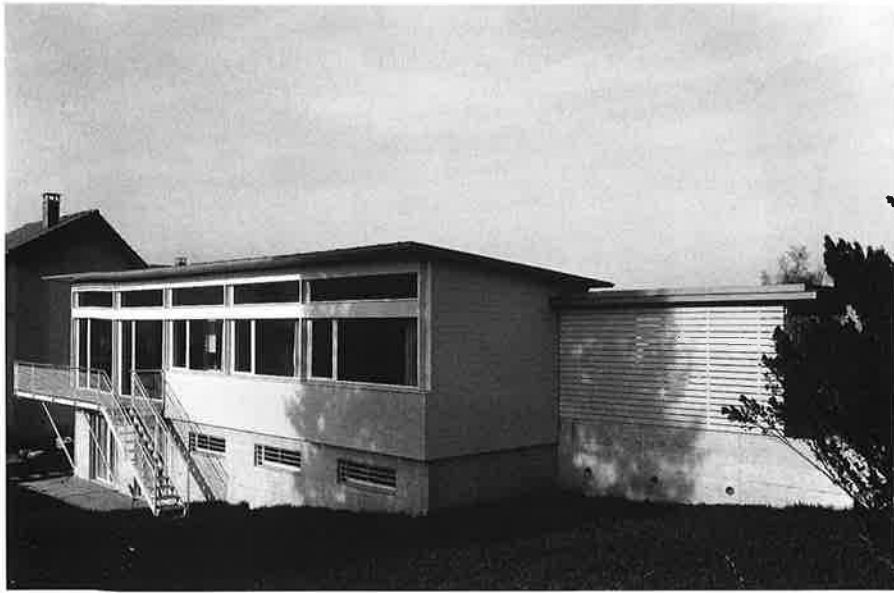


Westfassade/Façade ouest



Ostfassade/Façade est





Daten/Caractéristiques

Kubus nach SIA/Volume SIA	980 m ³
Geschossfläche/Surface brute	168 m ²
Nettowohnfläche/Surface nette	138 m ²
Kubikmeterpreis (BKP 2)/	
Prix au m ³ (CFC 2)	CHF 658,—
Gesamtkosten/Prix total	CHF 766 700,—
Kosten für Vorbereitungsarbeiten	
coût des travaux préparatoires	CHF 15 200,—
Gebäudekosten	
coût du bâtiment	CHF 644 500,—
Umgebungskosten total und pro m ²	
coût global des aménagements	
extérieurs et par m ²	CHF 55 000,—
Nebenkosten	
frais secondaires	CHF 52 000,—

Basisindex/Indice de base

1988 1.94 112.7

Fotos/Photos

Christian Stucki