

Neubau Einfamilienhaus 2564 Bellmund (BE)

Maison familiale Bellmund

Bauherr *Maître de l'ouvrage*

Doris Fankhauser und Markus Gnägi

Architekt *Architecte*

Silvia Kistler & Rudolf Vogt
 dipl. Architekten ETH/BSA/SIA
 Gurzelenstrasse 3, 2502 Biel-Bienne
 Tel. 032 341 64 64, Fax 032 341 64 79
 www.kistler-vogt.ch
 mail@kistler-vogt.ch

Mitarbeiter *Collaborateur*

Matthias Stauffer, dipl. Arch., FH

Bauingenieur *Ingénieur civil*

Tschopp + Kohler Ingenieure GmbH
 Kollerweg 9, 3006 Bern
 Tel. 031 350 55 30, Fax 031 350 55 35

Projekt *Projet*

2004

Ausführung *Réalisation*

2004-2005

Topographische Koordinaten *Coordonnées*

585.582/217.800

Adresse *Adresse*

Bellevueweg 7, 2564 Bellmund



Situationsplan/Plan de situation

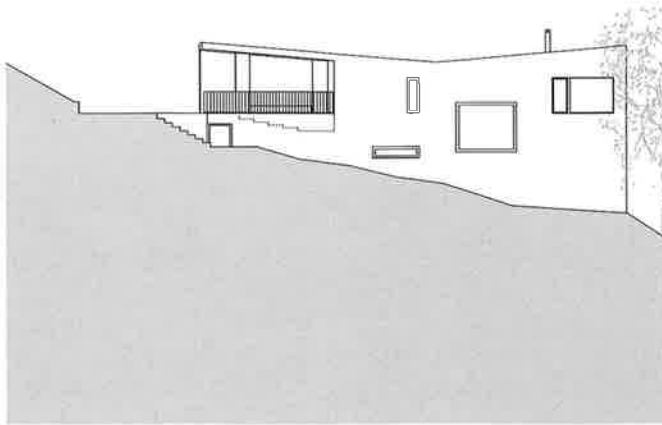
Beschreibung

Das Haus steht an einem steilen, gegen Nordwesten abfallenden Hang. Der Ausblick über Nidau und Biel zum gegenüberliegenden Jurahang prägt die Situation. Das parallel zur Falllinie des Hanges stehende Gebäude folgt mit seinem leicht konischen Grundriss der Parzelle geometrie. Der Eingangsbereich des Hauses wird über den offenen Carport vom Bellevueweg aus erschlossen. Im Erdgeschoss, wegen der Hangneigung leicht abgesenkt zum Carport, definieren der Koch-, Ess- und Wohnbereich eine atriumartige Terrasse. Der eingezogene, windgeschützte Aussenraum gewährleistet dem gegen Nordwesten ausgerichteten Wohnen bereits um die Mittagszeit eine gute Besonnung. Eine Treppe führt von dieser Terrasse direkt in den Garten. Im Sockelgeschoss sind zwei Schlafzimmer zum Garten ausgerichtet und so vom Verkehrslärm der Lohngasse geschützt. Ein weiteres Zimmer mit Ausblick zum Jurahang richtet sich gegen Nordwesten.

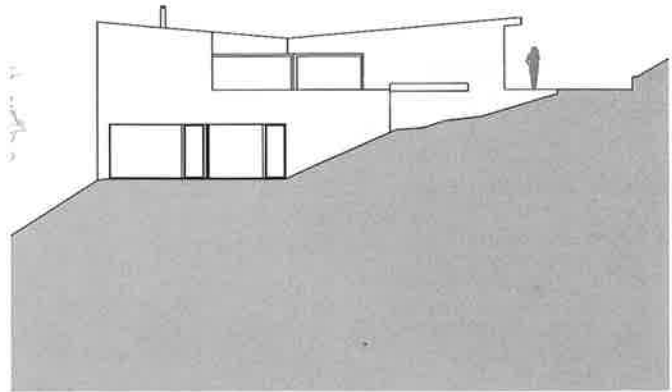
Die Volumetrie des in Sichtbeton materialisierten Hauses wird durch sein inverses Pultdach bestimmt. Die gegenläufigen Dachneigungen lassen überhohe Räume entstehen und reagieren auf die unterschiedlichen Niveaus von Carport und Erdgeschoss.

Description

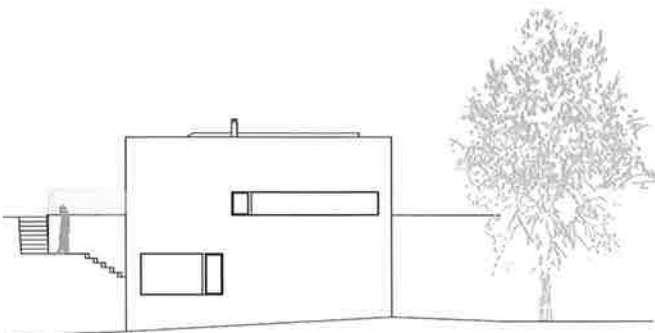
La maison se situe dans une forte pente orientée au nord-ouest. La vue sur Nidau et Bienne ainsi que sur la chaîne du Jura vis-à-vis marquent la situation. Le volume perpendiculaire aux courbes de terrain suit, avec son plan légèrement conique, la géométrie de la parcelle. L'entrée de la maison est reliée au Bellevueweg par le couvert à voitures. Au rez-de-chaussée, en léger dévers par rapport au couvert, se trouve l'espace jour. Le séjour, la cuisine et la salle à manger définissent ensemble une terrasse en forme d'atrium. Cet espace extérieur, inséré et protégé des vents, permet au séjour orienté au nord-ouest de bénéficier d'un ensoleillement optimal déjà depuis le milieu de la journée. Un escalier conduit depuis cette terrasse directement dans le jardin. Au niveau du socle se trouvent deux chambres orientées sur le jardin, les protégeant ainsi du bruit de la circulation de la rue voisine. Une troisième chambre avec vue sur la chaîne du Jura s'ouvre sur le nord-ouest. La volumétrie de cette villa en béton apparent est fortement conditionnée par sa toiture inversée. L'opposition des pentes du toit permet des espaces surélevés et réagit aux différents niveaux du rez-de-chaussée et du couvert.



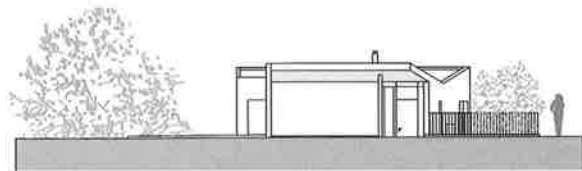
Ansicht Nord-Ost/Vue nord-est



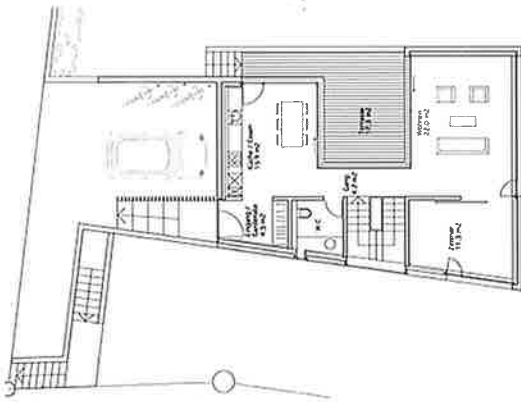
Ansicht Süd-West/Vue sud-ouest



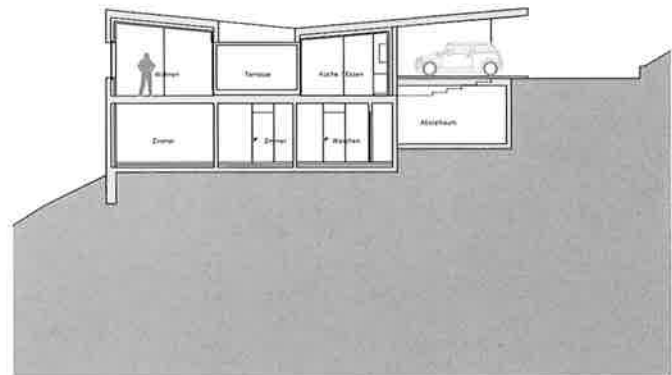
Ansicht Nord-West/Vue nord-ouest



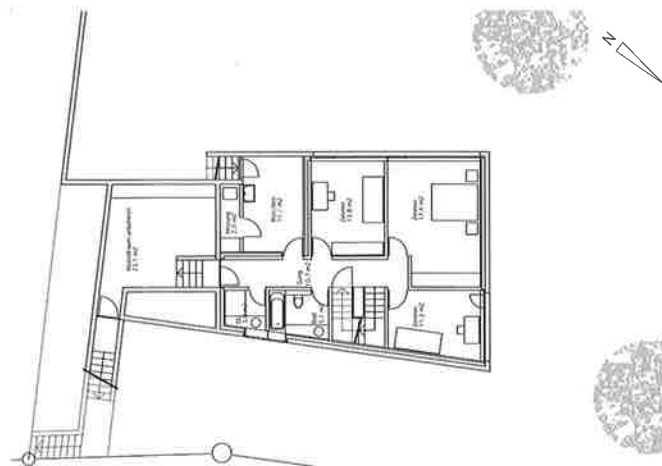
Ansicht Süd-Ost/Vue sud-est



Erdgeschoss/Rez-de-chaussée



Schnitt/Coupe



Sockelgeschoss/Rez-de-chassée supérieur





Daten Caractéristiques

| | |
|--|--------------------|
| Grundstückfläche | |
| <i>Surface du terrain</i> | 708 m ² |
| Überbaute Fläche | |
| <i>Surface bâtie</i> | 135 m ² |
| Geschossfläche | |
| <i>Surface brute</i> | 173 m ² |
| Nutzfläche | |
| <i>Surface utile</i> | 132 m ² |
| Gesamtkosten (BKP 1-9) | |
| <i>Coût total (CFC 1-9)</i> | Fr. 724 000,— |
| Vorbereitungsarbeiten (BKP 1) | |
| <i>Travaux préparatoires (CFC 1)</i> | Fr. 20 000,— |
| Gebäude (BKP 2) | |
| <i>Bâtiment (CFC 2)</i> | Fr. 636 000,— |
| Umgebung (BKP 4) | |
| <i>Aménagements extérieurs (CFC 4)</i> | Fr. 18 000,— |
| Nebenkosten (BKP 5) | |
| <i>Frais secondaires (CFC 5)</i> | Fr. 50 000,— |
| Kubus nach SIA 116 | |
| <i>Volume selon SIA 116</i> | 876 m ³ |
| Kubikmeterpreis (BKP 2) | |
| <i>Prix au m³ (CFC 2)</i> | Fr. 725,— |



Fotos Photos

Thomas Jantscher
www.jantscher.com